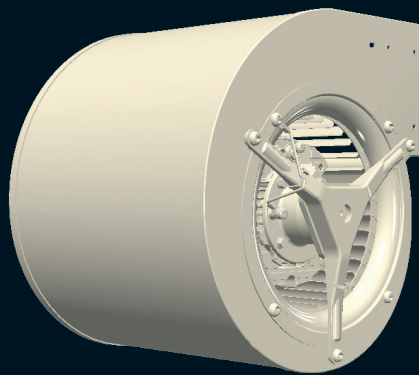


Ventilateurs centrifuges à action double ouïes AC

- Débit maximum de 400 à 1100m³/h, pression maximum de 100 à 450Pa
- Diamètre de turbine de 120 à 180mm
- Moteur à rotor extérieur AC monophasé à condensateur 230V50/60Hz et 115V50/60Hz
- Turbine centrifuge à action tôle galvanisée
- Volute tôle peinte noire
- Marquage CE
- Options : tension spéciale, triphasé, longueur de turbine, marquage UL

AC double inlet centrifugal fans

- *Maximum airflow of 400 up to 1100m³/h, maximum pressure of 100 up to 450Pa*
- *Impeller diameter of 120 up to 180mm*
- *AC single phase capacitor external rotor motor 230V50/60Hz and 120V50/60Hz*
- *Forward impeller galvanized steel*
- *Black painted steel scroll*
- *CE mark*
- *Options : special voltage, three phase, impeller length, UL mark*



Ventilateurs centrifuges à action double ouïes EC

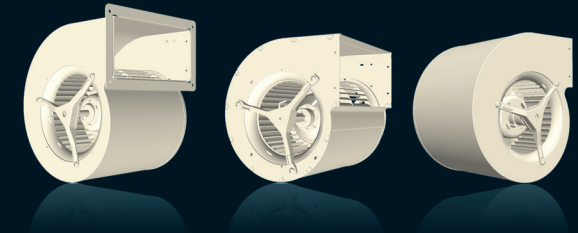
- Débit maximum de 900 à 1760m³/h, pression maximum de 450 à 600Pa
- Diamètre de turbine de 133 à 180mm
- Moteur EC à rotor extérieur.
- G9 : 230V50/60Hz et 120V50/60Hz ; V8 : 200-277V50/60Hz
- Turbine centrifuge à action en tôle galvanisée
- Volute tôle peinte noire
- Electronique intégrée au moteur
- Marquage CE
- Options : longueur de turbine, sortie alarme, marquage UL

EC double inlet centrifugal fans

- *Maximum airflow of 900 up to 1760m³/h, maximum pressure of 450 up to 600Pa*
- *Impeller diameter of 133 up to 180mm,*
- *EC external rotor motor. G9: 230V50/60Hz and 120V50/60Hz ; V8: 200-277V50/60Hz*
- *Forward impeller galvanized steel*
- *Black painted steel scroll*
- *Integrated electronic*
- *CE mark*
- *Options : impeller length, alarm signal, UL mark*

Ventilateurs centrifuges à action double ouïes

Double inlet centrifugal fans



ECOFIT SA

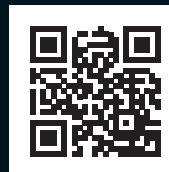
ZI SUD - RUE MARC SEGUIN - B.P. 60008

F-41100 VENDÔME

+33 (0)2 54 23 14 54

info@ecofit.com

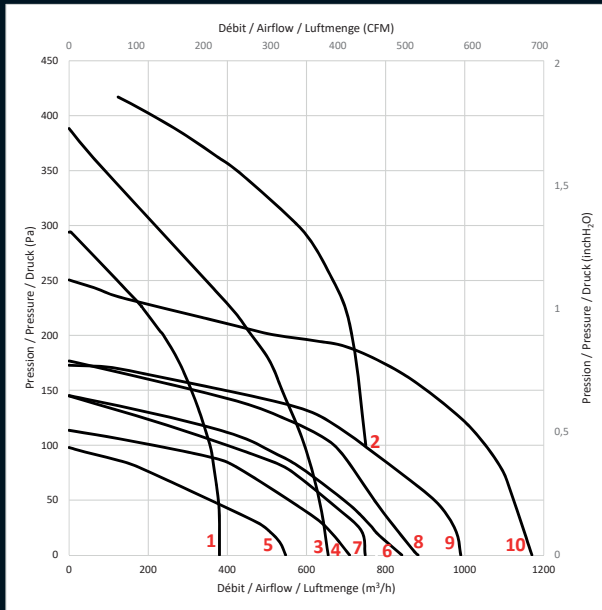
www.ecofit.com



ECOFIT

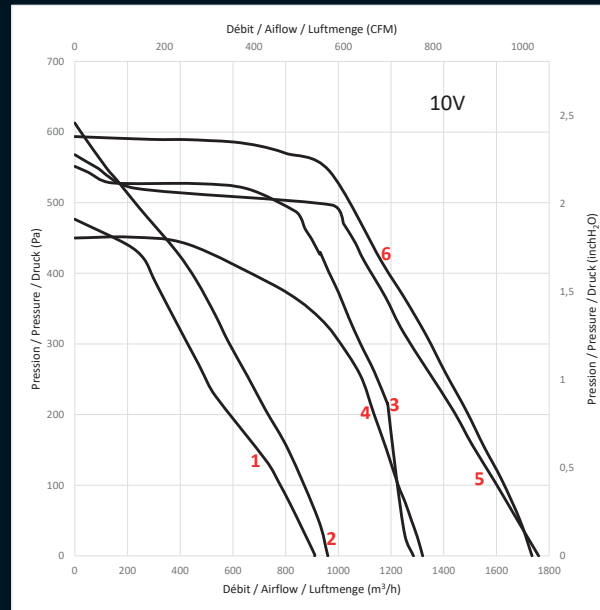
ECOFIT & ETRI PRODUCTS

GDS AC



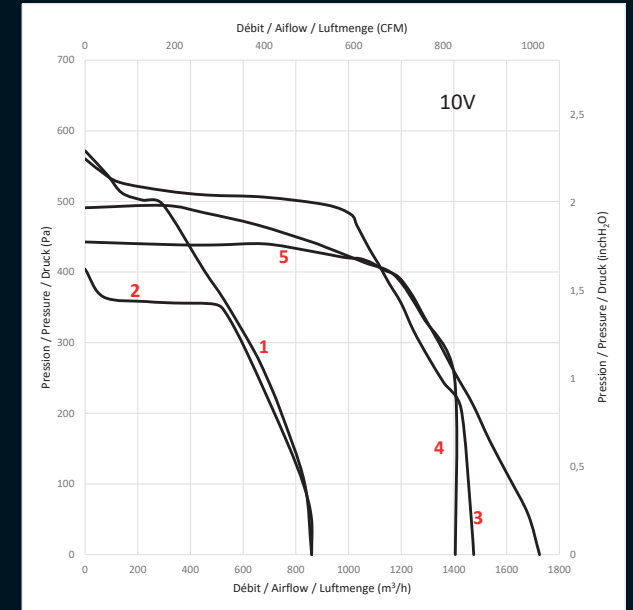
N° / N° / Nr	Code / Part N° / Artikelnr	Désignation / Description / Bezeichnung	U V	f Hz
1	Z18-16	2GDS15 120x126L	230	50
2	L23-A8	2GDS35 133x190L **	230	50
3	Z18-17	2GDS25 133x190R	230	50
4	Z18-21	4GDS25 133x190L	230	50
5	I32-A9	4GDS25 133x190LR	230	50
6	Z18-22	4GDS25 146x180L	230	50
7	Z18-23	4GDS25 146x216L	230	50
8	Z18-24	4GDS35 160x160L	230	50
9	L11-B1	4GDF55 160x160L	230	50
10	N17-A3	4GDF65 180x180L	230	50

GDS EC (Standard curve)



N° / N° / Nr	Code / Part N° / Artikelnr	Désignation / Description / Bezeichnung	U V	f Hz
1	Q31-A4	GDSG9 133x190R	230	50/60
2	L15-A2	GDSG9 146x188R	230	50/60
3	Q37-C3	GDSV8 146x188L	200-277	50/60
4	Q37-C9	GDSV8 160x160L	200-277	50/60
5	Q10-A4	GDSV8 160x242L	200-277	50/60
6	Q37-B1	GDSV8 180x180L	200-277	50/60

GDS EC (Constant airflow or constant pressure)



Courbe standard / Standard curve / Kurve Standard	Désignation / Description / Bezeichnung	Débit constant / Constant airflow / Luftmenge Konstant	Pression constante/ Constant pres- sure / Druck Konstant
Q31-A4	GDSG9 133x190R		
L15-A2	GDSG9 146x188R	L15-A4 (1)	L15-A3 (2)
Q37-C3	GDSV8 146x188L		
Q37-C9	GDSV8 160x160L		
Q10-A4	GDSV8 160x242L	Q37-A6 (3)	
Q37-B1	GDSV8 180x180L	Q37-B2 (4)	Q37-B3 (5)